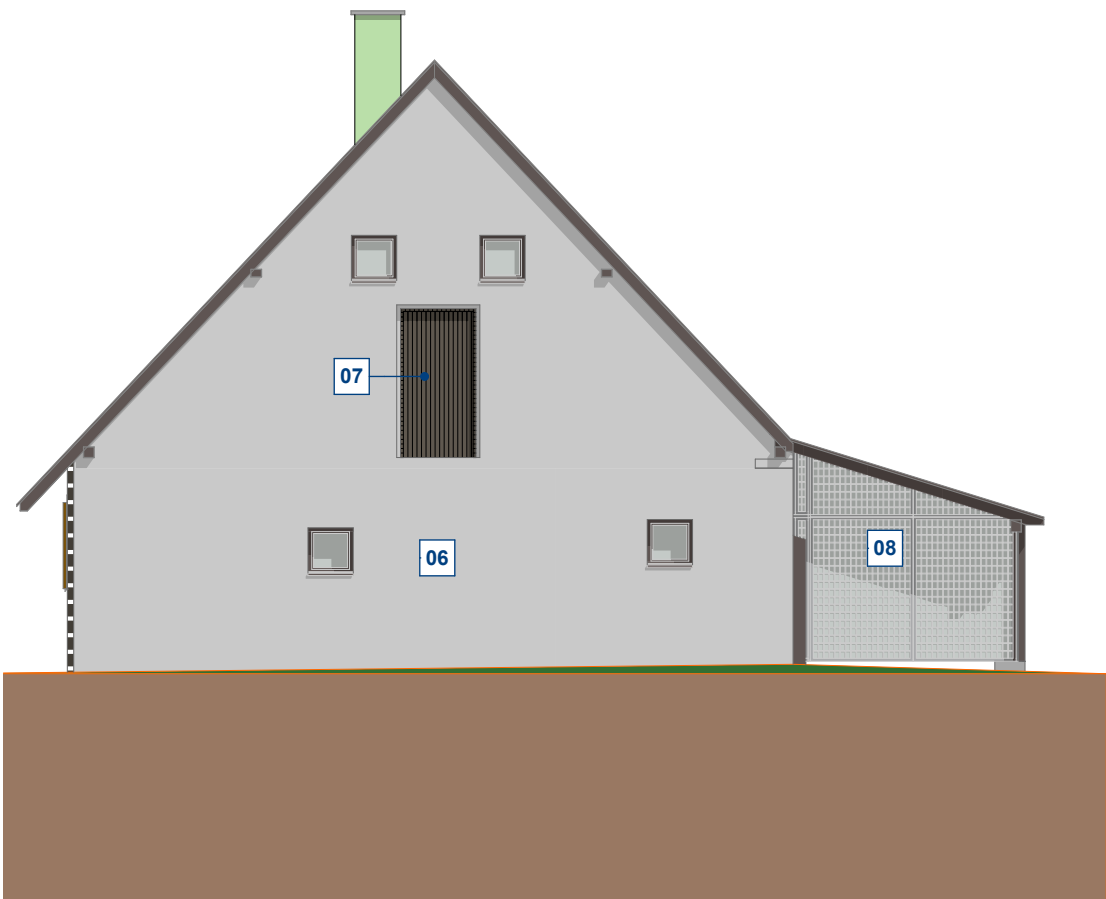
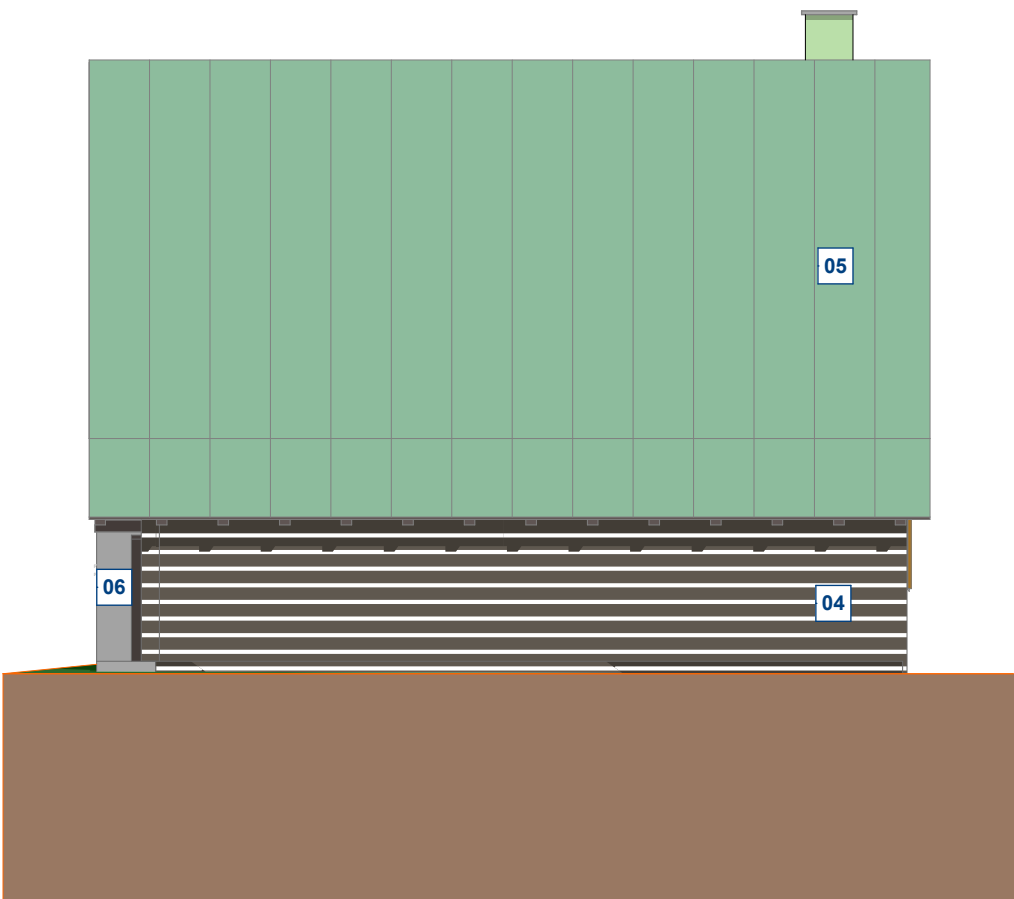


POHLED VÝCHODNÍ



POHLED SEVERNÍ



LEGENDA

- 01 STÁVAJÍCÍ DŘEVĚNÝ HORIZONTÁLNÍ OBKLAD OPRAVENÝ A DOPLNĚNÝ  
NÁTĚR LUXLOL PALISANDR
- 02 STÁVAJÍCÍ DŘEVĚNÝ PALUBKOVÝ OBKLAD OPRAVENÝ A DOPLNĚNÝ  
NÁTĚR LUXLOL PALISANDR
- 03 VÝPLNĚ OTVORŮ  
NÁTĚR HNĚDÝ ODSŤÍN MAHAGON
- 04 STÁVAJÍCÍ DŘEVĚNÝ HORIZONTÁLNÍ OBKLAD  
NÁTĚR LUXLOL PALISANDR
- 05 STŘECHA Z PZ PLECHU  
V BARVE ZELENÉ
- 06 STÁVAJÍCÍ OMÍTKA VÁPENOCEMENTOVÁ ŠTUKOVÁ  
BEZ NATĚRU
- 07 VÝPLNĚ OTVORŮ STÁVAJÍCÍ NATĚR  
ODSTÍN PALISANDR
- 08 STÁVAJÍCÍ OCELOVÁ MŘÍŽ  
ŽÁROVĚ ZINKOVANÁ



NEDÍLNOU SOUČÁSTÍ VÝKRESU JE TECHNICKÁ ZPRÁVA

|   |  |                      |  |                     |         |
|---|--|----------------------|--|---------------------|---------|
| HLAVNÍ PROJEKTANT                           |  | ODPOVĚDNÝ PROJEKTANT |  | VYPRACOVAL          |         |
| ING. VLADISLAV JÁNA                         |  | ING. MIROSLAV MOŽÍŠ  |  | ING. MIROSLAV MOŽÍŠ |         |
| INVESTOR                                    | SPRÁVA KRKONOŠSKÉHO NÁRODNÍHO PARKU VRCHLABÍ                 |                      |  | ZAKÁZKA             | 52-2014 |
| MÍSTO                                       | STRÁŽNÉ  |                      |  | DATUM               | 04-2015 |
| AKCE<br><br>OPRAVA OBJEKTU Č.P. 101 STRÁŽNÉ |  |                      |  | STUPEŇ              | DPS     |
|   |  |                      |  | FORMÁT              | 2 A4    |
| PŘÍLOHA                                     | ARCHITEKTONICKO STAVEBNÍ ŘEŠENÍ<br>POHLED SEVERNÍ A VÝCHODNÍ |                      |  | MĚŘÍTKO<br>1:100    | D.1.08. |